

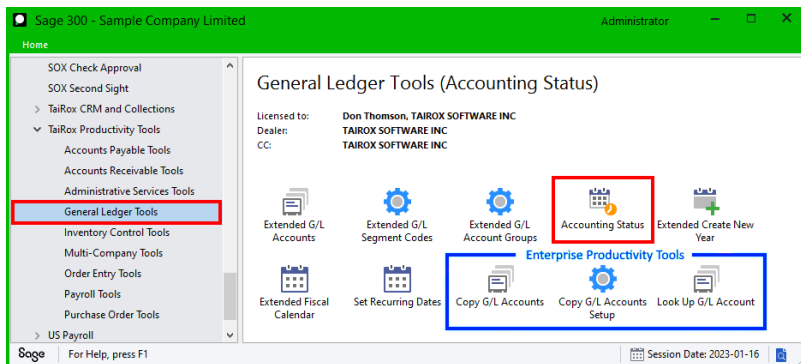
Accounting Status

Accounting Status helps you manage Sage 300 accounting processes by providing status information for all core modules in a single window. This benefit is targeted at larger clients who have several people involved in closing at month-end or year-end.

The program displays un-posted batches and un-transferred sub-ledger transactions from all Sage 300 applications in a single window. User can drill-down from that window to see batch control records and other pertinent information.

Using Accounting Status

The Accounting Status icon appears under **TaiRox Productivity Tools > General Ledger Tools** on the Sage 300 desktop and can be copied to other menu locations.



Enterprise Productivity Tools appear if you have an Enterprise license from TaiRox Software.

The Accounting Status window appears as follows:

PTDEMO - Accounting Status									
File Help									
Application									
General Ledger									
	Batch Status								
	Open	1							
	Ready To Post	1							
Accounts Receivable									
	Invoice Batch Status		Receipt Batch Status		Adjustment Batch Status		Refund Batch Status		
	Open	0	Open	0	Open	0	Open	0	
	Ready To Post	0	Ready To Post	0	Ready To Post	0	Ready To Post	0	
General Ledger Batches to Create									
	Invoice Batches	Yes							
	Receipt Batches	Yes							
	Adjustment Batches	Yes							
	Refund Batches	Yes							
	Revaluation Batches	Yes							
Accounts Payable									
	Invoice Batch Status		Payment Batch Status		Adjustment Batch Status				
	Open	0	Open	0	Open	0			
	Ready To Post	0	Ready To Post	0	Ready To Post	0			
General Ledger Batches to Create									
	Invoice Batches	Yes							
	Payment Batches	Yes							
	Adjustment Batches	Yes							
	Revaluation Batches	Yes							
Order Entry									
	Active Orders		Future Orders		Standing Orders		Quotes		
	Not Complete	3	Not Complete	1	Not Complete	1	Not Complete	0	
	On Hold	2	On Hold	1	On Hold	1			
	Shipments								
	Not Complete	4							
General Ledger Batches to Create									
	Order Entry	Yes							
Purchase Orders									
	Requisitions		Purchase Orders		Receipts				
	Not Complete	6	Not Complete	25	Not Complete	3			
General Ledger Batches to Create									
	Purchase Orders	Yes							
Inventory Control									
	Receipts		Shipments		Internal Usage		Adjustments		Transfers
	Entered	1	Entered	1	Entered	1	Entered	1	Entered
									Assemblies
									Physical Inventory Worksheets
									Not Posted
General Ledger Batches to Create									
	Inventory Control	Yes							
Bank Services									
	Bank Reconciliation Entries		Bank Entries						
	Not posted	1	Not posted	2					
General Ledger Batches to Create									
		--							

- The program provides a section for each Sage 300 application that displays the status of batches and other pertinent data that may need to be addressed as part of a period-end process.
- Click underlined counts to drill-down to more information.
 - Generally, green indicates "Ready to Post" and blue and red indicate "Open" or "Not Complete".
 - Red items would normally need to be completed as part of a period-end process.

Sample account statuses and drilling down to details

The screens in this section are for illustration purposes; they show all possible items that might appear. Normally, much less information will be visible.

For example, the following Account Receivable section would not show the "Batches to Create" lines unless there actually are batches that need to be transferred to the General Ledger.

Accounts Receivable	Invoice Batch Status	Receipt Batch Status	Adjustment Batch Status	Refund Batch Status
	Open	<u>1</u> Open	<u>1</u> Open	<u>1</u> Open
	Ready To Post	<u>2</u> Ready To Post	<u>1</u> Ready To Post	<u>1</u> Ready To Post
General Ledger Batches to Create				
	Invoice Batches	Yes		
	Receipt Batches	Yes		
	Adjustment Batches	Yes		
	Refund Batches	Yes		
	Revaluation Batches	Yes		

PTDEMO - Accounting Status

File Help

Application																																																																																																																																																																																																																																																																																																																																																																																																																																																																																																																																																																																																																																																																																																																																																																																																																																																																																																																																																																																																																																																																																																																																																																																																																																																																																																																																																																																																													
-------------	--	--	--	--	--	--	--	--	--	--	--	--	--	--	--	--	--	--	--	--	--	--	--	--	--	--	--	--	--	--	--	--	--	--	--	--	--	--	--	--	--	--	--	--	--	--	--	--	--	--	--	--	--	--	--	--	--	--	--	--	--	--	--	--	--	--	--	--	--	--	--	--	--	--	--	--	--	--	--	--	--	--	--	--	--	--	--	--	--	--	--	--	--	--	--	--	--	--	--	--	--	--	--	--	--	--	--	--	--	--	--	--	--	--	--	--	--	--	--	--	--	--	--	--	--	--	--	--	--	--	--	--	--	--	--	--	--	--	--	--	--	--	--	--	--	--	--	--	--	--	--	--	--	--	--	--	--	--	--	--	--	--	--	--	--	--	--	--	--	--	--	--	--	--	--	--	--	--	--	--	--	--	--	--	--	--	--	--	--	--	--	--	--	--	--	--	--	--	--	--	--	--	--	--	--	--	--	--	--	--	--	--	--	--	--	--	--	--	--	--	--	--	--	--	--	--	--	--	--	--	--	--	--	--	--	--	--	--	--	--	--	--	--	--	--	--	--	--	--	--	--	--	--	--	--	--	--	--	--	--	--	--	--	--	--	--	--	--	--	--	--	--	--	--	--	--	--	--	--	--	--	--	--	--	--	--	--	--	--	--	--	--	--	--	--	--	--	--	--	--	--	--	--	--	--	--	--	--	--	--	--	--	--	--	--	--	--	--	--	--	--	--	--	--	--	--	--	--	--	--	--	--	--	--	--	--	--	--	--	--	--	--	--	--	--	--	--	--	--	--	--	--	--	--	--	--	--	--	--	--	--	--	--	--	--	--	--	--	--	--	--	--	--	--	--	--	--	--	--	--	--	--	--	--	--	--	--	--	--	--	--	--	--	--	--	--	--	--	--	--	--	--	--	--	--	--	--	--	--	--	--	--	--	--	--	--	--	--	--	--	--	--	--	--	--	--	--	--	--	--	--	--	--	--	--	--	--	--	--	--	--	--	--	--	--	--	--	--	--	--	--	--	--	--	--	--	--	--	--	--	--	--	--	--	--	--	--	--	--	--	--	--	--	--	--	--	--	--	--	--	--	--	--	--	--	--	--	--	--	--	--	--	--	--	--	--	--	--	--	--	--	--	--	--	--	--	--	--	--	--	--	--	--	--	--	--	--	--	--	--	--	--	--	--	--	--	--	--	--	--	--	--	--	--	--	--	--	--	--	--	--	--	--	--	--	--	--	--	--	--	--	--	--	--	--	--	--	--	--	--	--	--	--	--	--	--	--	--	--	--	--	--	--	--	--	--	--	--	--	--	--	--	--	--	--	--	--	--	--	--	--	--	--	--	--	--	--	--	--	--	--	--	--	--	--	--	--	--	--	--	--	--	--	--	--	--	--	--	--	--	--	--	--	--	--	--	--	--	--	--	--	--	--	--	--	--	--	--	--	--	--	--	--	--	--	--	--	--	--	--	--	--	--	--	--	--	--	--	--	--	--	--	--	--	--	--	--	--	--	--	--	--	--	--	--	--	--	--	--	--	--	--	--	--	--	--	--	--	--	--	--	--	--	--	--	--	--	--	--	--	--	--	--	--	--	--	--	--	--	--	--	--	--	--	--	--	--	--	--	--	--	--	--	--	--	--	--	--	--	--	--	--	--	--	--	--	--	--	--	--	--	--	--	--	--	--	--	--	--	--	--	--	--	--	--	--	--	--	--	--	--	--	--	--	--	--	--	--	--	--	--	--	--	--	--	--	--	--	--	--	--	--	--	--	--	--	--	--	--	--	--	--	--	--	--	--	--	--	--	--	--	--	--	--	--	--	--	--	--	--	--	--	--	--	--	--	--	--	--	--	--	--	--	--	--	--	--	--	--	--	--	--	--	--	--	--	--	--	--	--	--	--	--	--	--	--	--	--	--	--	--	--	--	--	--	--	--	--	--	--	--	--	--	--	--	--	--	--	--	--	--	--	--	--	--	--	--	--	--	--	--	--	--	--	--	--	--	--	--	--	--	--	--	--	--	--	--	--	--	--	--	--	--	--	--	--	--	--	--	--	--	--	--	--	--	--	--	--	--	--	--	--	--	--	--	--	--	--	--	--	--	--	--	--	--	--	--	--	--	--	--	--	--	--	--	--	--	--	--	--	--	--	--	--	--	--	--	--	--	--	--	--	--	--	--	--	--	--	--	--	--	--	--	--	--	--	--	--	--	--	--	--	--	--	--	--	--	--	--	--	--	--	--	--	--	--	--	--	--	--	--	--	--	--	--	--	--	--	--	--	--	--	--	--	--	--	--	--	--	--	--	--	--	--	--	--	--	--	--	--	--	--	--	--	--	--	--	--	--	--	--	--	--	--	--	--	--	--	--	--	--	--	--	--	--	--	--	--	--	--	--	--	--	--	--	--	--	--	--	--	--	--	--	--	--	--	--	--	--	--	--	--	--	--	--	--	--	--	--	--	--	--	--	--	--	--	--	--	--	--	--	--	--	--	--	--	--	--	--	--	--	--	--	--	--	--	--	--	--	--	--	--	--	--	--	--	--	--	--	--	--	--	--	--	--	--	--	--	--	--	--	--	--	--	--	--	--	--	--	--	--	--	--	--	--	--	--	--	--	--	--	--	--	--	--	--	--	--	--	--	--	--	--	--	--	--	--	--	--	--	--	--	--	--	--	--	--	--	--	--	--	--	--	--	--	--	--	--	--	--	--	--	--	--	--	--	--	--	--	--	--	--	--	--	--	--	--	--	--	--	--	--	--	--	--	--	--	--	--	--	--	--	--	--	--	--	--	--	--	--	--	--	--	--	--	--	--	--	--	--	--	--	--	--	--	--	--	--	--	--	--	--	--	--	--	--	--	--	--	--	--	--	--	--	--	--	--	--	--	--	--	--	--	--	--	--	--	--	--	--	--	--	--	--	--	--	--	--	--	--	--	--	--	--	--	--	--	--	--	--	--	--	--	--	--	--	--	--	--	--	--	--	--	--	--	--	--	--	--	--	--	--	--	--	--	--	--	--	--	--	--	--	--	--	--	--	--	--	--	--	--	--	--	--	--	--	--

- Click on the Open A/R Invoice Batch count to display a list of those items:

PTDEMO - Accounts Receivable (Invoice Batch Status - Open)

Batch Number	Batch Date	Description	Number of Entries	Batch Total	Batch Type	Batch Status	Source Application
68	05/07/2020	July Transactions	1	108,250	Entered	Open	AR

Refresh Close

- Click on the O/E Active Orders Not Complete count to display a list of those items:

PTDEMO - Order Entry (Active Orders - Not Complete)

Order Number	Order Description	Order Date	Order Type	Customer Number	Bill-To Name	Purchase Order Number
ORD000000000001	Please ship ASAP	15/01/2019	Active	1200	Mr. Ronald Black	
ORD000000000002	No backorder plex	15/01/2019	Active	1210	ACME Plumbing	
ORD000000000003	No backorder	30/06/2020	Active	1105	Bargain Mart - Oa	
ORD000000000004		01/07/2020	Active	1200	Mr. Ronald Black	
ORD000000000005		01/07/2020	Active	1200	Mr. Ronald Black	
ORD000000000006		05/02/2020	Active	1200	Mr. Ronald Black	
ORD000000000007		05/02/2020	Active	1210	ACME Plumbing	
ORD000000000008		05/02/2020	Active	1240	The Courtyard	
ORD000000000009		05/02/2020	Active	1500	Custom Comfort	
ORD000000000070		05/02/2020	Active	1200	Mr. Ronald Black	

Refresh Close